



¡Hola!

Somos Carla González,  
Claudia Riquelme y  
Tomás Neira.

Como candidatas/o de  
ANDIME SdEP  
período 2023- 2025,  
presentamos nuestras  
propuestas de trabajos.



**ANDIME**

Subsecretaría de  
Educación Parvularia



# Propuestas Estratégicas 2023-2025

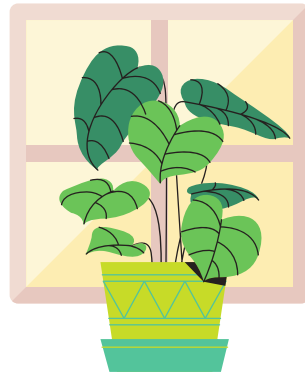
1



Promoción y resguardo de los derechos de las funcionarias y funcionarios.

Rol rector de la Subsecretaría de Educación Parvularia con sentido territorial

2



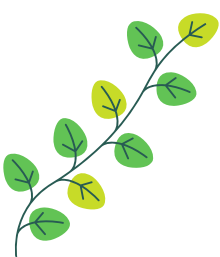
Trabajo colaborativo en redes con otras organizaciones

3



Trabajo territorial con pertinencia local.

4



**ANDIME**

Subsecretaría de Educación Parvularia

# Propuestas

## Acciones

1- Promoción y resguardo de los Derechos de los funcionarios y funcionarias.

1

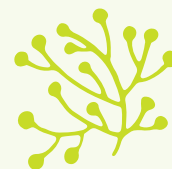
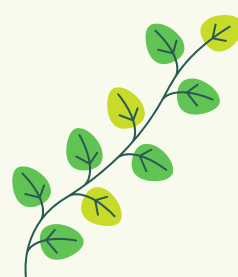
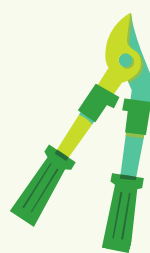
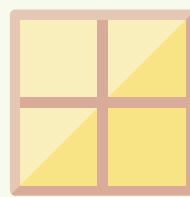
Proteger la estabilidad laboral a través del trabajo en conjunto con las autoridades

2

Fortalecer los ambientes laborales a través de las buenas prácticas y conciliación de la vida familiar.

3

Impulsar el proceso de encasillamiento y movilidad laboral, a través de criterios objetivos.



**ANDIME**

Subsecretaría de Educación Parvularia

# Propuestas

## Acciones

2- Rol rector de la Subsecretaría de Educación Parvularia con sentido territorial

1

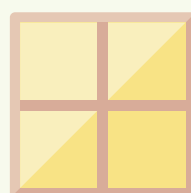
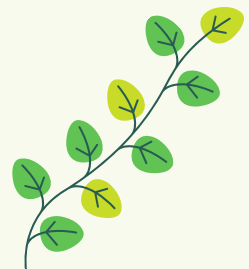
Mantener nuestro rol como ente rector de la educación de la primera infancia, respetando los contextos territoriales del país y sus necesidades.

2

Fortalecer el rol público de la educación inicial sin propender a su privatización.

3

Resguardar la equidad en el sistema y apoyar las políticas públicas de género e inclusión



ANDIME

Subsecretaría de Educación Parvularia

# Propuestas

## Acciones

3- Trabajo colaborativo en redes con otras organizaciones.

1

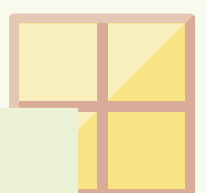
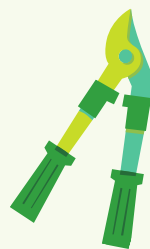
Fortalecer la articulación con organizaciones culturales y recreativas, para el bienestar de las funcionarias y funcionarios.

2

Fomentar y mantener las redes con organizaciones en primera infancia

3

Articular instancias de colaboración con otras organizaciones para propendar al crecimiento profesional.



**ANDIME**

Subsecretaría de Educación Parvularia

# Propuestas

## Acciones

4- Trabajo territorial con pertinencia local.

1

Descentralizar el trabajo a través de un acompañamiento en el territorio.

2

Propender a la equidad de condiciones laborales para las funcionarias/es regionales.

3

Resguardar y fortalecer las funciones de las trabajadoras/es en regiones.



**ANDIME**

Subsecretaría de  
Educación Parvularia

Estas son nuestras  
propuestas...

¿Cuáles son las tuyas?

¿Qué te gustaría proponernos  
para trabajar juntos y  
juntas?



¡Escanéame!



**ANDIME**

Subsecretaría de  
Educación Parvularia